

ATTUATORI IN TECNOPOLIMERO TECHNOPOLYMER ACTUATORS

ATTUATORI ROTANTI PIGNONE & CREMAGLIERA
RACK & PINION ACTUATORS



ATTUATORI IN TECNOPOLIMERO

CARATTERISTICHE GENERALI

GENERAL FEATURES

Funzionamento a Doppio o a Semplice Effetto **con cartucce molla precomprese vincolate senza l'uso di materiali metallici** (molla in acciaio verniciata con vernice epossidica).

Pignone **con protezione antiespulsione**.

Per il montaggio sulla valvola, la foratura di fissaggio inferiore e la chiave femmina del pignone doppio quadro (a richiesta esecuzione a doppio D) sono realizzate secondo le norme ISO 5211/DIN 3337.

Foratura superiore, per il fissaggio degli accessori, ed estremità superiore del pignone secondo norme NAMUR VDI/VDE 3845.

Foratura di interfaccia con elettrovalvola secondo norme NAMUR VDI/VDE 3845 con inserto in lega UNI 5076 (ASTM B 179) con protezione anticorrosiva; connessione aria 1/4" GAS o 1/4" NPT.

Alimentazione con aria (possibilmente lubrificata), olio idraulico, acqua emulsionata, min 1 Bar ÷ max 8 Bar.

Temperature standard di funzionamento: -20°C ÷ 80°C.

Punzonatura del numero di serie progressivo che consente la rintracciabilità del prodotto.

Collaudo finale e di tenuta al 100% con apparecchiatura elettronica.

Double Acting or Spring Return with spring cartridges made with non metallic materials (springs are epoxy coated).

Pinion with anti-blowout protection in both directions.

Lower female pinion with double square (optional double D) according to ISO 5211/DIN 3337 standards, for valve assembly.

Upper drilling for accessories and upper pinion machining according to NAMUR VDI/VDE 3845 standards.

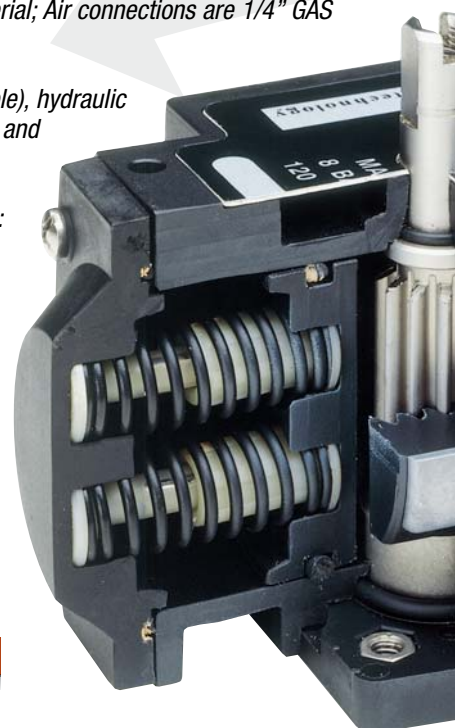
Solenoid valve connection according to NAMUR VDI/VDE 3845 made with an insert in alloy UNI 5076 (ASTM B 179) coated with high corrosion resistance material; Air connections are 1/4" GAS or 1/4" NPT.

Supply: air (lubricated if possible), hydraulic oil or water, min 1 Bar (40 psi) and max 8 Bar (120 psi).

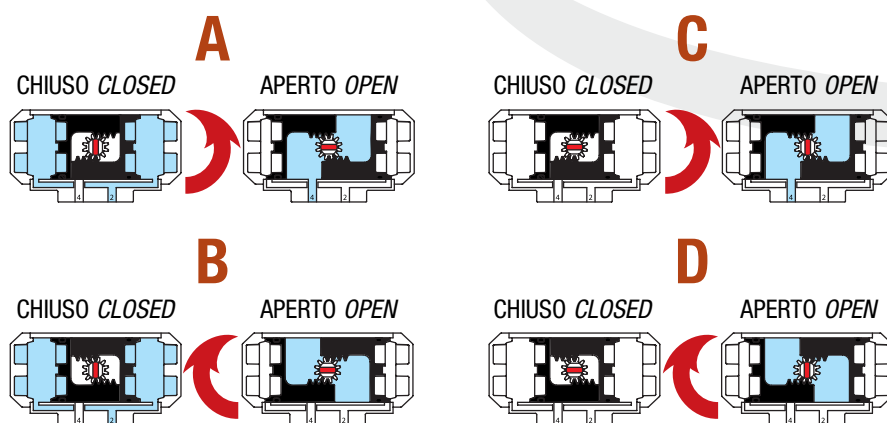
Standard working temperature: -20°C ÷ 80°C (-4°F +176°F).

Serial progressive number stamped for traceability.

100% seal and running test carried out on electronic equipment.



VARIANTI DI MONTAGGIO MOUNTING VARIATIONS



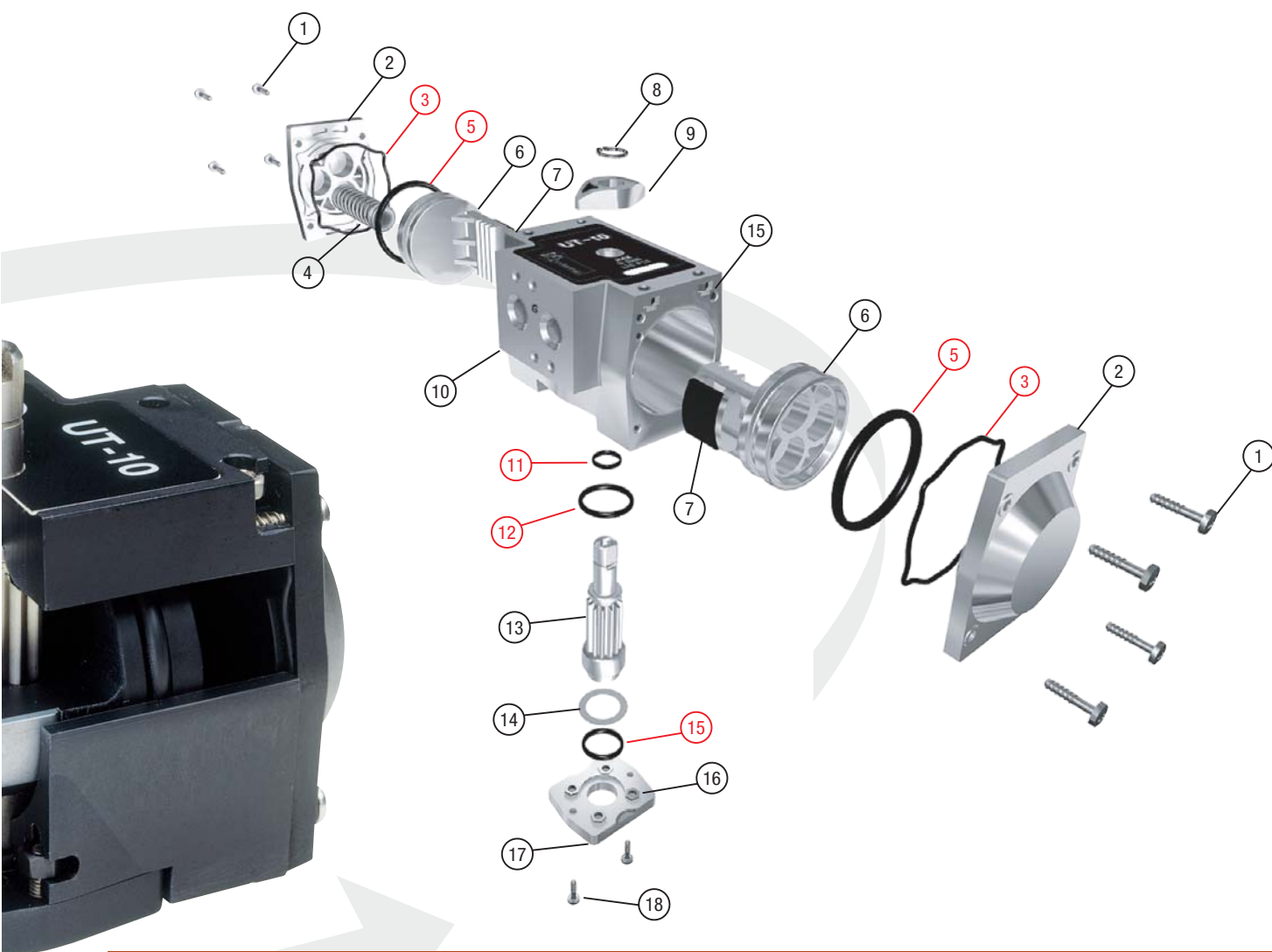
POSIZIONAMENTO MOLLE

SPRING ASSEMBLY



TECHNOPOLYMER ACTUATORS

ESPLOSO - EXPLODED VIEW



COMPONENTI ATTUATORE

ACTUATOR PARTS

| | | | | |
|----|-------------------------------|--|---------------------|---|
| 1 | VITE TESTATA | ACCIAIO INOX AISI 304 | END CAP SCREW | AISI 304 STAINLESS STEEL |
| 2 | TESTATA | TECNOPOLIMERO | END CAP | TECHNO-POLYMER |
| 3 | O-RING TESTATA | NBR 70 SHORE | END CAP O-RING | BUNA N |
| 4 | CARTUCCIA MOLLA | ACCIAIO per MOLLE e TECNOPOLIMERO | SPRING CARTRIDGE | SPRING STEEL and TECHNO-POLYMER |
| 5 | O-RING PISTONE | NBR 70 SHORE | PISTON O-RING | BUNA N |
| 6 | PISTONE | TECNOPOLIMERO o ALLUMINIO | PISTON | TECHNO-POLYMER or ALUMINUM |
| 7 | PATTINO PISTONE | LEGA UNI 3717 (ASTM B 240) | PISTON SKATE | ALLOY UNI 3717 (ASTM B 240) |
| 8 | SEEGER | ACCIAIO INOX AISI 304 | SNAP RING | AISI 304 STAINLESS STEEL |
| 9 | INDICATORE DI POSIZIONE | TECNOPOLIMERO | INDICATOR | TECHNO-POLYMER |
| 10 | CORPO | TECNOPOLIMERO | BODY | TECHNO-POLYMER |
| 11 | O-RING PIGNONE SUPERIORE | NBR 70 SHORE | UPPER PINION O-RING | BUNA N |
| 12 | O-RING PIGNONE INFERIORE | NBR 70 SHORE | LOWER PINION O-RING | BUNA N |
| 13 | PIGNONE | ACCIAIO AL CARBONIO NICHELATO ACCIAIO INOSSIDABILE AISI 303 (a richiesta) | PINION | NICKEL PLATED CARBON STEEL STAINLESS STEEL AISI 303 (optional) |
| 14 | ROSETTA DI APPOGGIO | ACCIAIO TEMPERATO | WASHER | TEMPERED STAINLESS STEEL |
| 15 | O-RING INFERIORE | NBR 70 SHORE | LOWER O-RING | BUNA N |
| 16 | DADI | ACCIAIO INOX AISI 304 | NUTS | AISI 304 STAINLESS STEEL |
| 17 | FLANGIA | TECNOPOLIMERO | FLANGE | TECHNO-POLYMER |
| 18 | VITI DI FISSAGGIO FLANGIA | ACCIAIO INOX AISI 304 | FLANGE SCREWS | AISI 304 STAINLESS STEEL |
| 19 | VITI DI FISSAGGIO (opzionali) | ACCIAIO INOX AISI 304 | BOLTS (optionals) | AISI 304 STAINLESS STEEL |

■ Particolari di usura / wear parts

GARANZIA

La garanzia copre i difetti di materiale e/o di costruzione quando i prodotti sono usati per gli scopi e le applicazioni per i quali sono stati progettati e realizzati. La Emme Technology non garantisce i propri prodotti contro la corrosione o altri difetti che non siano di materiale e/o costruzione.

Il periodo di garanzia è di dodici (12) mesi dalla data della spedizione.

Ogni reclamo riguardante questa garanzia deve essere per iscritto e ricevuto dalla Emme Technology prima dell'ultimo giorno di scadenza della garanzia. Al ricevimento di un reclamo, la Emme Technology si riserva il diritto di ispezionare il(i) prodotto(i) in questione direttamente nel luogo in cui sono installati oppure nel proprio stabilimento. Se con tale ispezione la Emme Technology verifica che il prodotto è coperto da questa garanzia, l'unica responsabilità della Emme Technology e l'unico diritto dell'acquirente è limitato alla sostituzione o alla riparazione o all'accredito al prezzo di acquisto dei prodotti difettosi, secondo una decisione che verrà presa dalla Emme Technology. La Emme Technology non è pertanto responsabile per riparazioni, lavoro, materiali e/o altre spese non autorizzate per iscritto dalla Emme Technology stessa. In nessun caso la garanzia implica la possibilità di richiesta di indennità e quindi la Emme Technology non sarà responsabile per alcun danno diretto o derivante da difetti e/o altre cause.

La garanzia è da ritenersi nulla nei seguenti casi:

- Qualora il prodotto venga smontato, modificato o alterato in locazioni diverse dalla Emme Technology – Sesto San Giovanni (Milano) ITALIA.
- Mancato buon funzionamento dovuto ad una non corretta installazione.
- Se i prodotti vengono utilizzati per impieghi diversi da quelli per cui sono stati progettati e realizzati.

Questa garanzia inoltre è valida solamente per i prodotti direttamente fabbricati dalla Emme Technology. Per ogni prodotto venduto dalla Emme Technology ma prodotto da terzi, è valida la garanzia fornita dai costruttori dei medesimi.

NOTA: la Emme Technology nella continua ricerca volta a migliorare ed ampliare la gamma dei prodotti si riserva il diritto di cambiare o modificare le caratteristiche tecniche di progetto e di costruzione senza preavviso e senza incorrere nell'obbligo di apportare tali modifiche sui prodotti precedentemente o successivamente venduti.

WARRANTY

Emme Technology provides the following warranty regarding products manufactured by it.

Emme Technology warrants its products to be free from defects in materials and workmanship when these products are used for the purposes for which they were designed and manufactured. Emme Technology does not warrant its products against chemical or stress corrosion or against any other failure other than from defects in materials or workmanship.

The warranty period is for 12 (twelve) months from shipment date.

Any claim regarding this warranty must be in writing and received by Emme Technology before the last effective date of the warranty period. Upon Emme Technology's receipt of a warranty claim, Emme Technology reserves the right to inspect the product(s) in question either at the field location or at Emme Technology Manufacturing Plant. If, after inspection of product(s) in question, Emme Technology determines that the purchaser's claim is covered by this warranty, Emme Technology's sole liability and the purchaser's sole remedy under this warranty is limited to the refunding of the purchase price or repair or replacement thereof at Emme Technology's option. Emme Technology will not be liable for any repairs, labor, material or other expenses that are not specifically authorized in writing by Emme Technology, and in no event shall Emme Technology be liable for any direct or consequential damages arising out of any defect from any cause whatsoever.

This warranty is null and void in the following cases:

- Any Emme Technology product is disassembled, modified or altered at any location other than Emme Technology – Sesto San Giovanni (Milan) ITALY.
- Improper installation.
- If products are used for purposes for which they were not designed and manufactured.

Any product sold by Emme Technology but manufactured by companies other than Emme Technology is not covered by this warranty. The warranty for such products shall be subject only to the warranty relief, if any, provided by the suppliers and/or manufacturers of such products.

NOTE: In continuing research to improve and expand the range of its product, Emme Technology reserves the right to change or modify product design or construction without prior notice and without incurring any obligation to make such changes or modifications on products previously or subsequently sold.



TECHLINK
Associated International Engineers

18 Rue du 8 Mai 1945
59650 Villeneuve d'Ascq
tel : +33 320 05 00 45
fax : +33 320 41 92 99
info@tech-link.com